

さらに2年間「大学」で学ぶことで、活躍できるフィールドを多彩にします。



藤巻 香華 さん [幼教教育系→教育学部]

幼児教育学科入学前は、保育園や幼稚園など未就学児に関わる学びを想像していました。しかし日々の授業や実習をとおして、幼児教育には0歳から18歳までの子どもへの幅広い支援があり、子どもだけでなく保護者への支援が子どもの健やかな成長・発達に欠かせないことを学びました。また2年次には子育て支援コースを選択し、児童館等への学外活動を通して、子どもたちと保護者に寄り添える支援に対する学びを深めることができました。教育学部に編入学し、心理・子ども福祉・造形等の学びや、各務原キャンパスに併設する「子ども家庭支援センター ラルーラ」での活動を通して、親子との関わりをさらに学び深めたいと思います。



李 美怜 さん [幼児教育系→人間福祉学部]

将来、子どもの成長を近くで見守ることのできる職に就きたいと思い、幼児教育分野の短期大学に進学しました。その学びの中で、社会福祉について学ぶ機会があり、社会福祉全般について興味を持ち、人間福祉学部編入学を決めました。人間福祉学部での講義や実習などの学びを通して、多種多様な福祉のあり方や視点を学ぶことができました。また、充実した国家試験対策により、2年という期間でも社会福祉士国家資格を取得することができ、希望していた医療ソーシャルワーカーとして医療機関に就職することもできました。人間福祉学部での学びを基に、不安を抱える患者さんやそのご家族に寄り添った支援を目指します。

取得可能な資格

●=取得可 ○=取得不可

資格名	人間福祉学科	子ども教育学科	備考
社会福祉士受験資格	●	○	
小学校教諭二種免許状	○	●	編入時の単位認定状況により1免許の取得になることがあります。
幼稚園教諭一種免許状	○	●	
社会福祉主事任用資格	●	○	
身体障害者福祉司任用資格	●	○	
知的障害者福祉司任用資格	●	○	
児童福祉司任用資格	●	○	卒業後実務経験が必要

●については、必要な単位の修得により、卒業と同時に取得できます。

※単位認定についての詳細は、事前に本学教務課(TEL0575-24-2212)まで、お問い合わせください。

2027年度 入試実施概要

入試区分	出願期間	試験日	合格発表日	手続締切日	選考方法	試験会場
人間福祉学部	7月1日(水)~7月7日(火)	7月11日(土)	7月22日(水)	7月28日(火)	書類審査	中部学院大学 (関キャンパス)
教育学部	7月1日(水)~7月7日(火)	7月11日(土)	7月22日(水)	7月28日(火)	個人面接	
募集定員	人間福祉学部 人間福祉学科 15名 教育学部 子ども教育学科 10名		★詳細につきましては学生募集要項をご覧ください。			
学内推薦	11月1日(日)~11月11日(水)	11月14日(土)	12月1日(火)	12月8日(火)	書類審査	
指定校推薦	11月1日(日)~11月11日(水)	11月14日(土)	12月1日(火)	12月8日(火)	個人面接	
一般・社会人	11月16日(月)~12月1日(火)	12月5日(土)	12月11日(金)	12月22日(火)	書類審査 小論文	
	1月12日(火)~1月27日(水)	2月6日(土)	2月12日(金)	2月19日(金)	個人面接	

※出願書類は出願締切日必着です。 ※社会人入試は、受験する学部の出願資格を満たすとともに、出願資格取得後3年以上(出願時点)の社会生活を有する方が対象。



中部学院大学 Chubu Gakuin University & College

〈関キャンパス〉
〒501-3993 岐阜県関市桐ヶ丘2-1
TEL 0575-24-2211(代) FAX 0575-24-0077(代)

〈各務原キャンパス〉
〒504-0837 岐阜県各務原市那加郷田町30-1
TEL 058-375-3600(代) FAX 058-375-3604

入試広報課(関キャンパス)
〈入試に関するお問い合わせ・資料請求先はコチラ〉
TEL 0575-24-2213 FAX 0575-24-2367
E-mail nyushi@chubu-gu.ac.jp

URL <https://www.chubu-gu.ac.jp/>

2027年度

編入学のご案内

人間福祉学部

人間福祉学科

教育学部

子ども教育学科



生きる、を学ぶ

中部学院大学 Chubu Gakuin University & College

3年次編入学生の出願資格と単位認定について

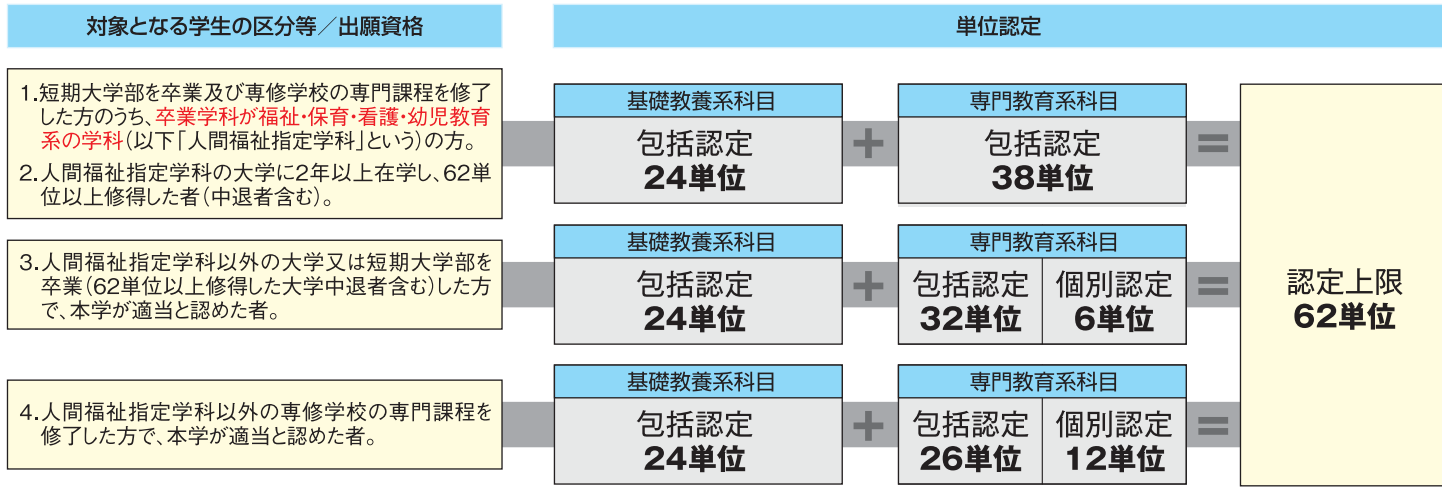
人間福祉学部 (編入定員 15名)

対象 福祉・保育・看護・幼児教育系の卒業生

人間福祉学科 「福祉」+「幅の広さ」が魅力です

社会経済の変化にともなって、家族や地域の形が変わり、生活困難や息苦しさを抱えた人々が増加しています。これらの人々の相談支援を担当するのが、**ソーシャルワーカー**です。社会福祉協議会にコミュニティソーシャルワーカー、ハローワークに就労支援ソーシャルワーカー、病院に医療ソーシャルワーカー、施設に生活相談員・生活支援員など、ソーシャルワーカーの領域は急速に拡大しています。ソーシャルワーカーの国家資格として、**社会福祉士**があります。本学部への編入学により、この社会福祉士の資格取得を目指すことができます。ソーシャルワークについて学ぶことは商品開発や接客、営業などビジネスの世界でも活かすことができます。

福祉を学び、「**福祉専門職から一般企業まで幅広い自分にチャレンジができる**」これが人間福祉学部の魅力です。「地域に貢献したい」、「一般企業で働きたい」という働き方を考える皆さんに、ピッタリの学部です。



人間福祉学部を卒業するには、卒業必修科目を含め、124単位を取得する必要があります。そのうち、上記の区分に従って、62単位までを既修得単位として認定します。また、卒業必修科目や資格・免許に関する科目の認定については、本学の授業科目との同一性について個々に判定の上、認定上限の範囲内で個別認定します。

1 TOPICS **社会福祉士の国家試験対策**
おすすめ勉強法をアドバイス

本学では国家試験対策に向けて3年次後期より対策講座を開講します。4年次には問題演習を中心に、模擬試験や集中勉強会を通して理解度の確認と弱点の克服に努めます。試験直前には直前対策勉強会で万全を期し、全員合格を目指します。

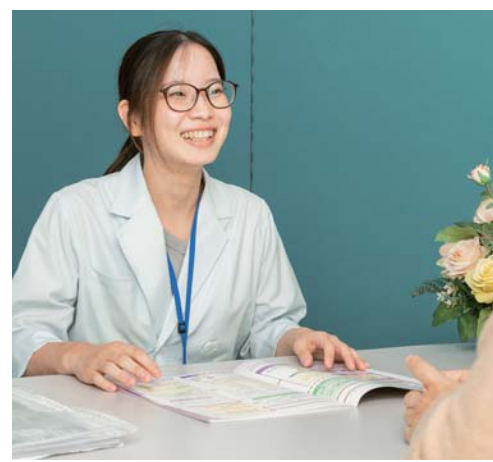
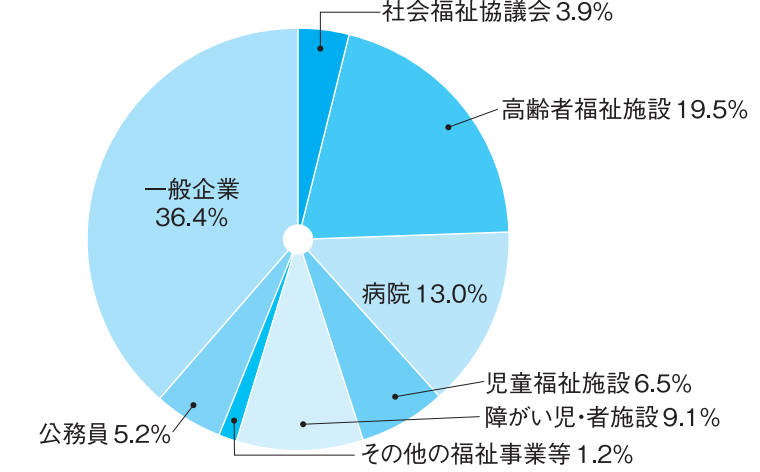
2 TOPICS **充実した奨学金制度**
「介護福祉士」既得者に奨学金

入学前に介護福祉士国家資格を取得している学生・社会人に対して、授業料半額相当額を給付する制度があります。その他にも羽田奨学金、英語検定取得者奨学金、学業優秀者奨学金など各種の奨学金制度があります。

「大学」での学びの結果が高い就職率に繋がっていきます。

人間福祉学部 就職率 **98.7%** (2026年3月実績)

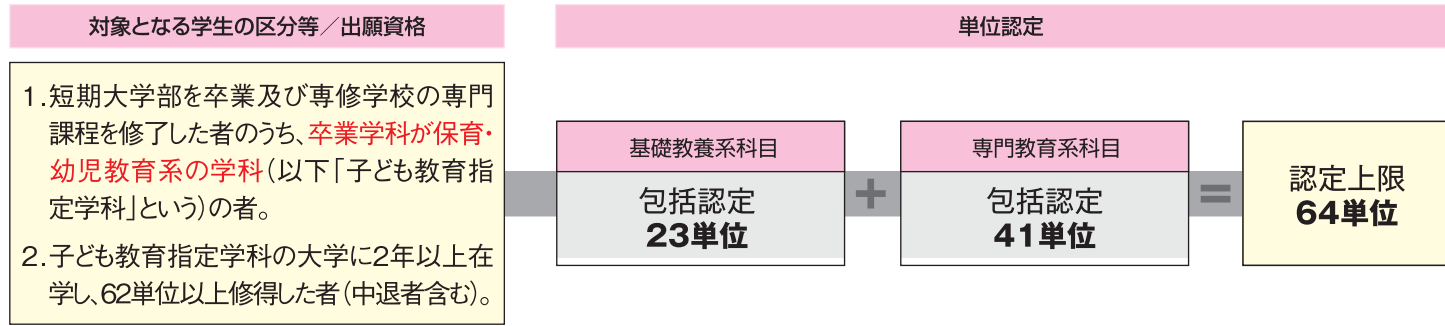
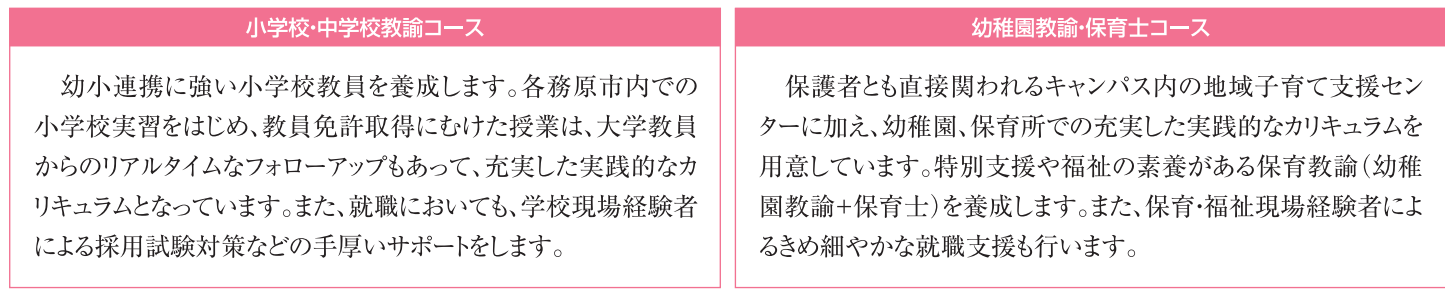
(分野別就職先)



教育学部 (編入定員 10名) 各務原キャンパス (月曜日のみ関キャンパス)

対象 保育・幼児教育系の卒業生

子ども教育学科 小学校・中学校教諭コース / 幼稚園教諭・保育士コース



教育学部を卒業するには、卒業必修科目を含め、128単位を取得する必要があります。そのうち、上記のとおり64単位までを既修得単位として認定します。また、卒業必修科目や資格・免許に関する科目の認定については、本学の授業科目との同一性について、個々に判定の上、認定上限の範囲内で個別認定します。

編入学でさらなるスキルアップ

1 TOPICS **編入学で幼稚園教諭一種免許状や小学校教諭の二種免許状を取得しよう!**

近年、より質の高い保育実践力や小学校教育実践力を備えた人材が強く求められています。特に、幼稚園教諭については、岐阜県内で幼稚園教諭免許取得者のうち約42%の人が一種免許状を取得しています。公立幼稚園・公立保育所・公立幼保連携型認定こども園は採用の際、一種免許状を重視しています。

2 TOPICS **4年生の学校インターンシップで実践力を確かなものに!**

実践に最も必要な力は、課題を見出し、その解決のためのプランを立てて、実践し、それを振り返りながら新たな課題に立ち向かう力です。この力は実践を通してこそ身につく力です。4年生は、継続的なインターンシップを行いながら、実践力を確固としたものにしていくことができます。

教育学部 就職率 **100%** (2026年3月実績)

(分野別就職先)

