



高校生を対象に、大学図書館を勉強の場として、  
以下の期間、開放します！



●実施期間

8月7日(月)～9月17日(日)

※休館日を除く

（開館日の詳細は  
表面のカレンダーでご確認ください）

●開館時間

9時～17時

●手続き

図書館カウンターにて、  
生徒手帳もしくは身分証のご提示をお願いします

●利用範囲

閲覧席の利用……落ち着いた学習ができます  
図書・雑誌の利用……館内資料を自由に閲覧できます

※貸出はできません

ご不明な点があれば  
何でもお尋ねください



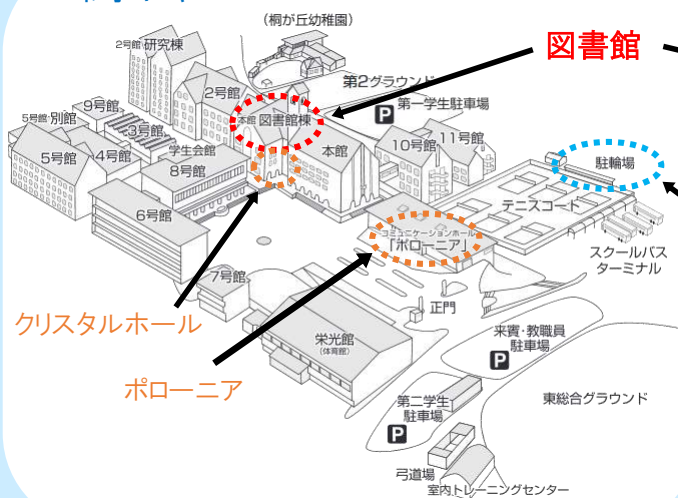
●交通アクセス

《キャンパスマップ》

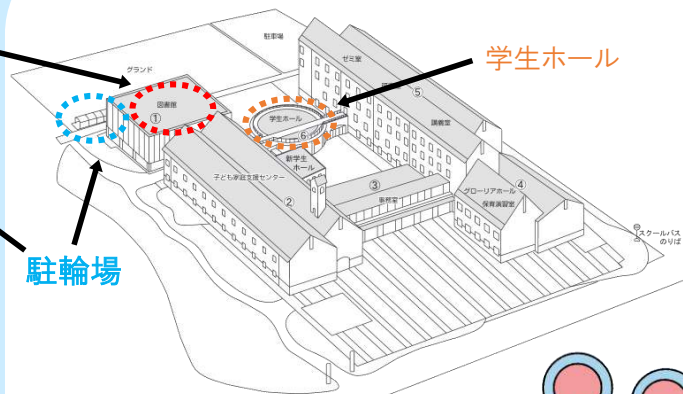
岐阜バス：  
関商工前から徒歩1分

名鉄：  
各務原市役所前駅から徒歩5分

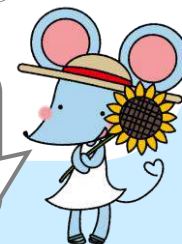
★関キャンパス



★各務原キャンパス



自転車で来る方は、  
駐輪場に停め、  
必ずカギをかけましょう



●利用上の注意

- ※図書館内は飲食禁止です。ただし、飲み物はペットボトルや水筒等のフタ付き密閉容器は持込可能です。
- ※夏休み期間の為、学内のコンビニや食堂は閉まっています。お昼が必要な方は、お弁当の持参をオススメします。
- ※ポローニアのカフェテリア・クリスタルホール／学生ホール等での飲食は可能です。
- ※貴重品（財布・携帯電話等）の管理はしっかりしましょう。盗難等の責任は負いかねます。

●問い合わせ先

中部学院大学附属図書館



中部学院大学 附属図書館

関キャンパス	関市 桐ヶ丘二丁目1番地	本館 2階	TEL : (0575)24-2243
各務原キャンパス	各務原市 那加甥田町 30-1	南棟 2階	TEL : (058)375-3607

